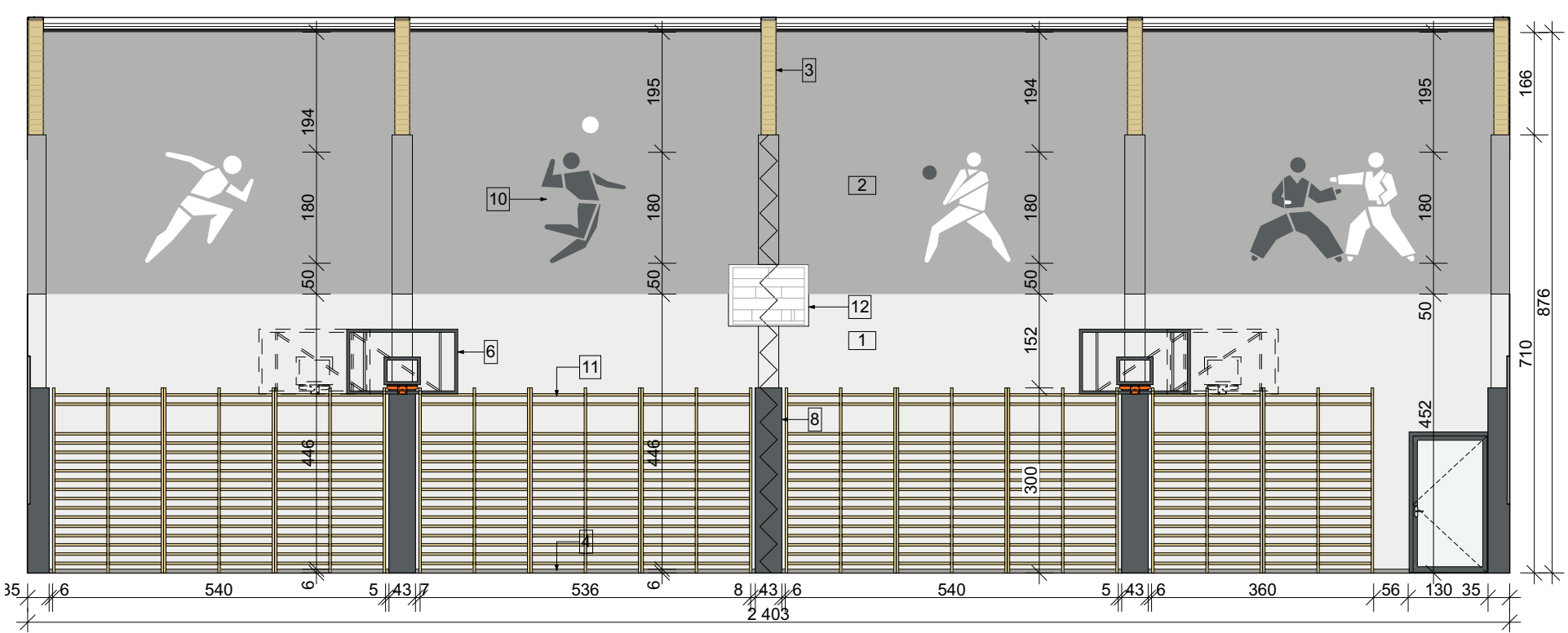
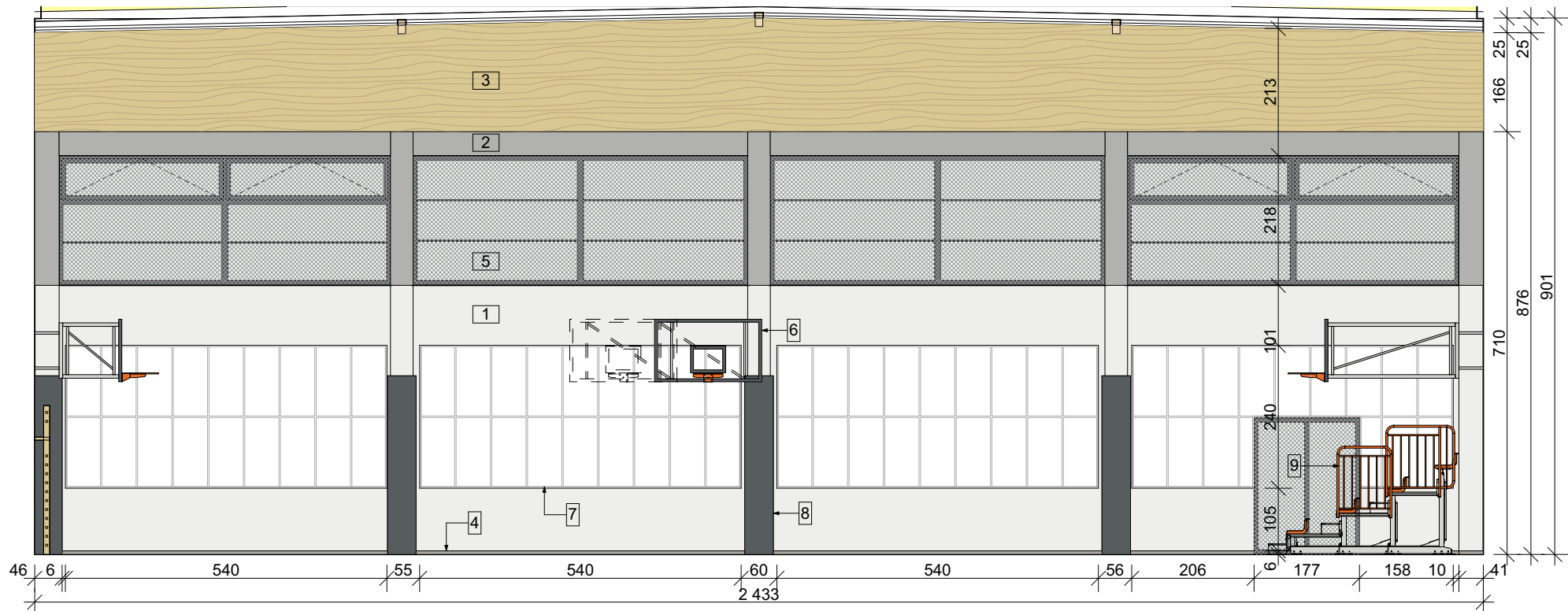


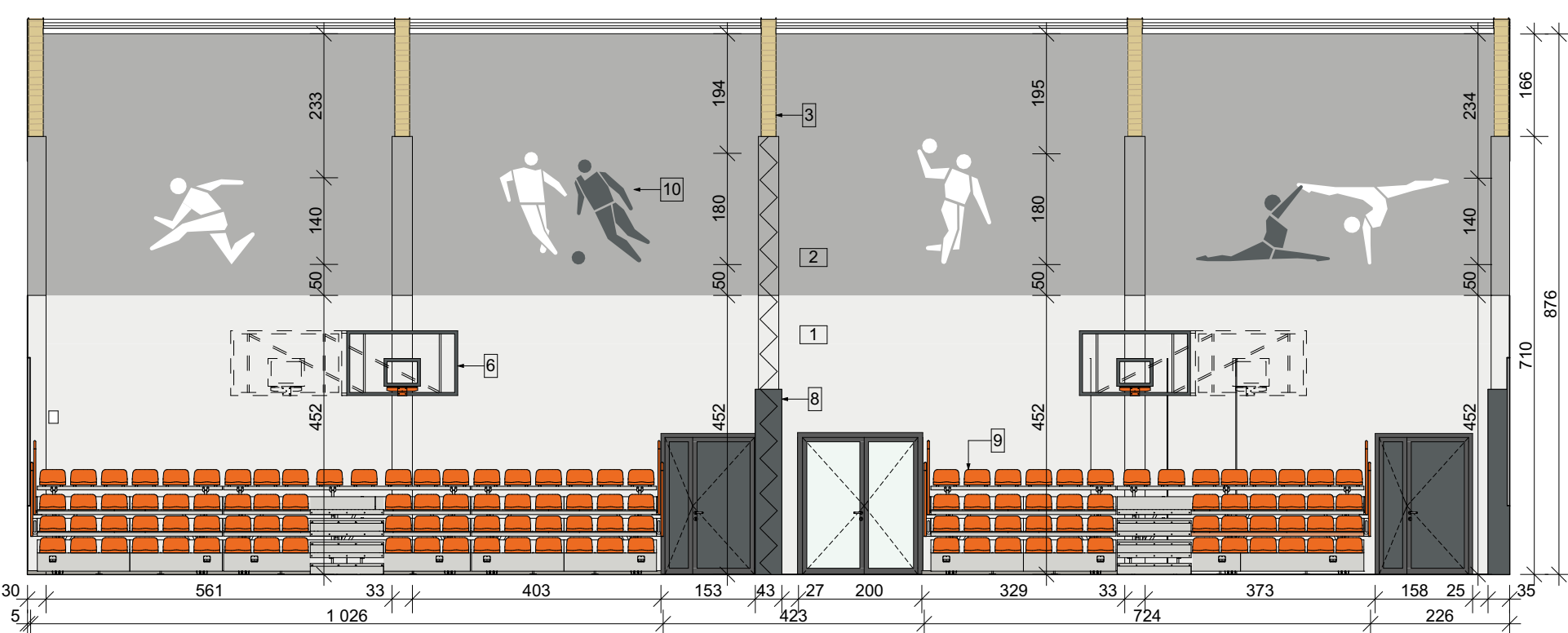
RŚ-SS-01



RŚ-SS-02



RŚ-SS-03



RŚ-SS-04

Uwagi  
Wszystkie prace budowlane związane z elementami konstrukcyjnymi wykonywać wg projektu konstrukcji.  
Przed przystąpieniem do robot sprawdzić w odpowiednich projektach roboty związane. Ewentualne wady koordynacji przedstawić nadzorczi autorskiemu przed przystąpieniem do robot. Prowadzenie robot w przypadku stwierdzenia wad koordynacji jest zabronione. W szczególności zabronione jest prowadzenie robot w oparciu o dokumentację jednej branży bez sprawdzenia ich odniesień do architektury i pozostałych branż. Wszelkie zmiany, które wykonawca zdecyduje się wprowadzić, również te, które służą jedynie zmianie technologii, winny być przedstawione nadzorczi autorskiemu. Materiały, elewacyjne, wykonawcze i wszelkie widoczne akcesoria instalacyjne będą przed ich wdrożeniem przedstawiane architektom lub inwestorowi celu uzyskania akceptacji.  
Uwagi dotyczące wykonania konstrukcji: Przed przystąpieniem do wykonywania konstrukcji ścian i stropów sprawdzić wymiarowanie otworów drzwiowych i dostosować je do wybranych typów drzwi. Uwagi dotyczące wykonania instalacji: Na przejściach rurociągów cieplnych, wodnych, gazowych przez ściany konstrukcyjne i stropy budynku należy stosować tuleje ochronne. W przypadku systemów rurociągowych, które umieszczone są w trzdzach ściennych lub prowadzone pod posadzką, należy przeprowadzić próbę ciśnieniową przed każdorazowym zamknięciem prac budowlanych. Instalacje elektryczne należy prowadzić w trzdzach ściennych. Szczegóły wykonawcze w tym kolorystyka jeśli nie opisano w niniejszym opracowaniu należy uzgodnić z nadzorem autorskim lub inwestorem. Wszelkie wymiary należy sprawdzić w naturze. Wszelkie prace należy wykonywać wyłącznie na podstawie projektów oznaczonych jako projekty wykonawcze.

  
**Krajowa Agencja  
Poszanowania Energii SA**  
al. Jerozolimskie 65/79, Warszawa

Tytuł projektu  
**Budowa budynku sali sportowej  
z zapleczem techniczno-  
sanitarnym wraz z towarzyszącą  
infrastrukturą techniczną  
i drogową.**

Lokalizacja  
  
Działka nr ew. 124/2, obr. Chociw,  
gmina Widawa.  
  
Inwestor  
Gmina Widawa, adres:  
ul. Rynek Kościuszki 10,  
98-170 Widawa

Faza projektu  
**Projekt wykonawczy**

Branża  
**Architektura**

Tom  
**I Architektura**

Projektant:  
**mgr inż. arch. Aleksandra Sybilska**  
upr.bud. KPOKK IARP 91/2013  
w spec. arch.

Sprawdzający:  
**dr inż. arch. Michał Pierzchański**  
upr. bud. MA/008/06 w spec. arch.

Opracowali:  
mgr inż. arch. Katarzyna Sawicka

Tytuł rysunku  
**Rozwinięcia ścian sali  
sportowej**

Skala rysunku  
**1:100**

data  
**14.12.2020**

Nr rysunku  
**PW-A-W-03**